

MERCUÈS À PIED

3 TOPOS DE RANDONNÉE À
FAIRE SUR LES COLLINES
ENVIRONNANTES



Tour de la Garenne

- 1 Du parking de la salle des fêtes, prendre le chemin de la Portette menant au point de vue.
- 2 A l'entrée de la Garenne, prendre le chemin de crête vers la droite.
- 3 Arrivé sur la route, monter vers le château, vous pourrez visiter ses jardins.
- 4 Une fois les jardins visités, revenir devant la porte du château, prendre le sentier qui descend.
- 5 Au croisement prendre à gauche, vous retomberez au départ du sentier.

La petite info : Durant le mois d'avril, vous trouverez des respounchous et autres asperges sauvages dans la Garenne. Comestibles, elles se mangent facilement en omelette.

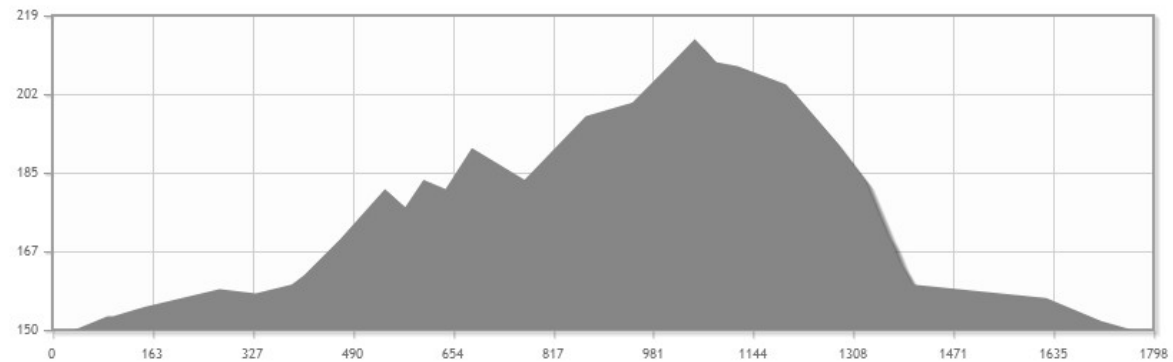
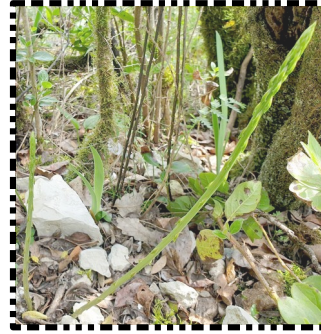
Information sur l'itinéraire

Distance : 1.8 km

Dénivelé positif : 64m

Dénivelé négatif : 64m

Point haut : 214m / Point bas : 150m



Difficulté : Facile

Temps : 1H00 (Randonnée + visite parc du château comprise)



Les crêtes du Château

1 Du parking de la salle des fêtes, prendre le chemin de la Portette menant au point de vue .

2 A l'entrée de la Garenne, prendre le chemin de crête vers la droite.

3 Redescendre la route puis prendre le chemin de crête vers la droite : un panneau indique « vierge du château ».

4 Au premier croisement prendre le chemin qui monte sur la gauche, vous arriverez à la statue de la vierge.

5 Prendre le chemin qui descend vers la droite par rapport au chemin menant à la statue jusqu'à là. Une cinquantaine de mètres après, prendre le petit sentier qui part vers la gauche. Suivre la crête sur environ 2 km. Cette sente vous mènera jusqu'au lieu-dit Bouydou. Vous pourrez admirer la jolie garrotte se trouvant sur votre droite.

6 Continuer sur le chemin goudronné environ 100 mètres. Puis tourner sur la gauche,. Ce petit sentier vous mènera jusqu'au château d'eau à proximité de la statue de la vierge.

7 Continuer à droite sur le chemin principal jusqu'à retomber sur la route.

8 Continuer sur votre droite et suivre la route environ 200m.

9 Tourner sur votre gauche sur un sentier qui vous ramènera à l'entrée de la Garenne.

Information sur l'itinéraire

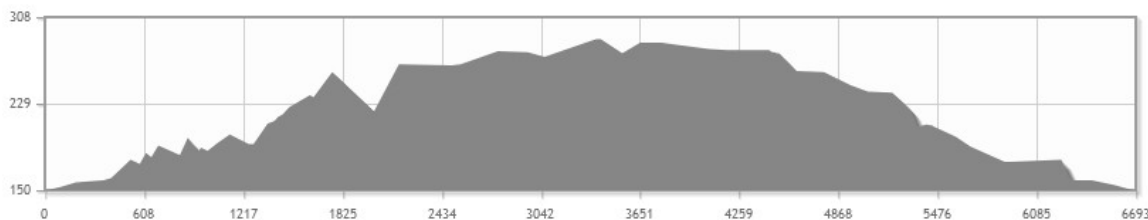
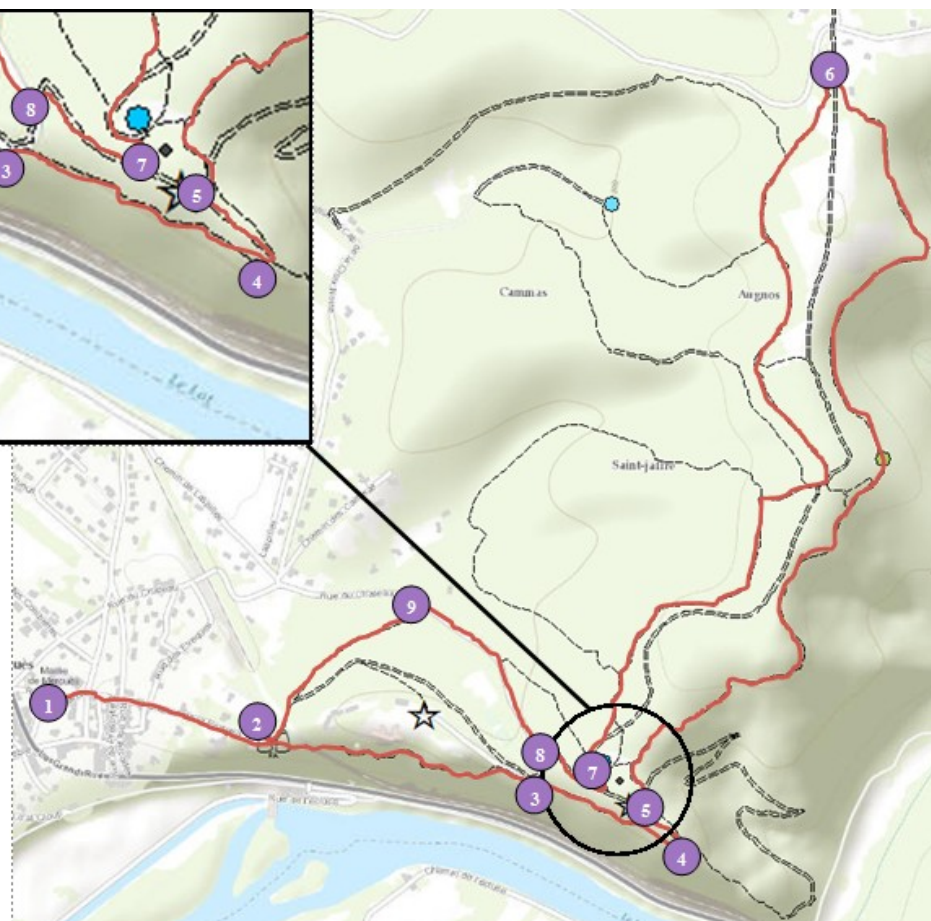
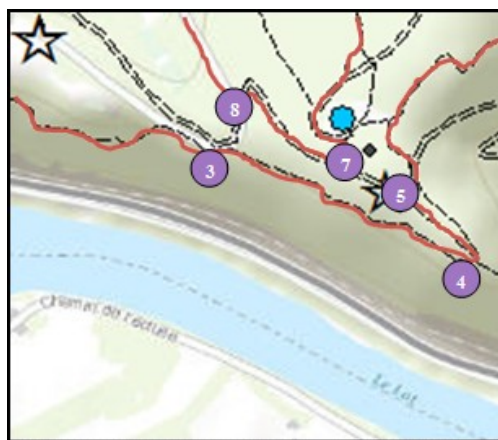
Distance : 6,69 km

Dénivelé positif : 173 m

Dénivelé négatif : 172 m

Point haut : 288 m

Point bas : 150 m



Difficulté : Facile

Temps : 2H00

La source d'Augnos

① Du parking de la salle des fêtes, prendre la route D145 jusqu'à atteindre la route du château.

② Arrivé sur la route du château, tourner sur votre droite. Passer le pont.

③ Après le pont, prendre la route qui va légèrement sur la gauche (Chemin du cap de la croix noire).

④ Au bout de cette route, prendre le dernier chemin sur la droite.

⑤ Le chemin se transforme en sentier. Rester sur le petit sentier le plus à gauche. Ce sentier longe la route menant à Bouydou.

⑥ Arrivé au croisement, prendre à droite.

⑦ Une fois sur le sentier principal, prendre le sentier le plus à droite.

⑧ Au croisement, prendre le chemin qui part vers la droite.

⑨ Arrivé en bas, prendre sur votre droite. La source d'Augnos se situe au bout du chemin. Arrivé à la source, faites demi-tour et vous retomberez sur la route du début. La suivre en sens inverse pour revenir au parking de la salle des fêtes.

Information sur l'itinéraire

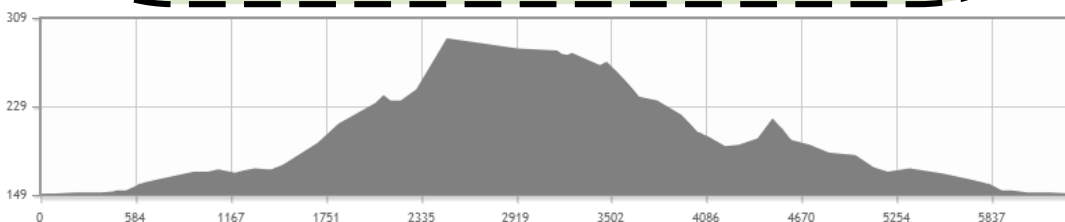
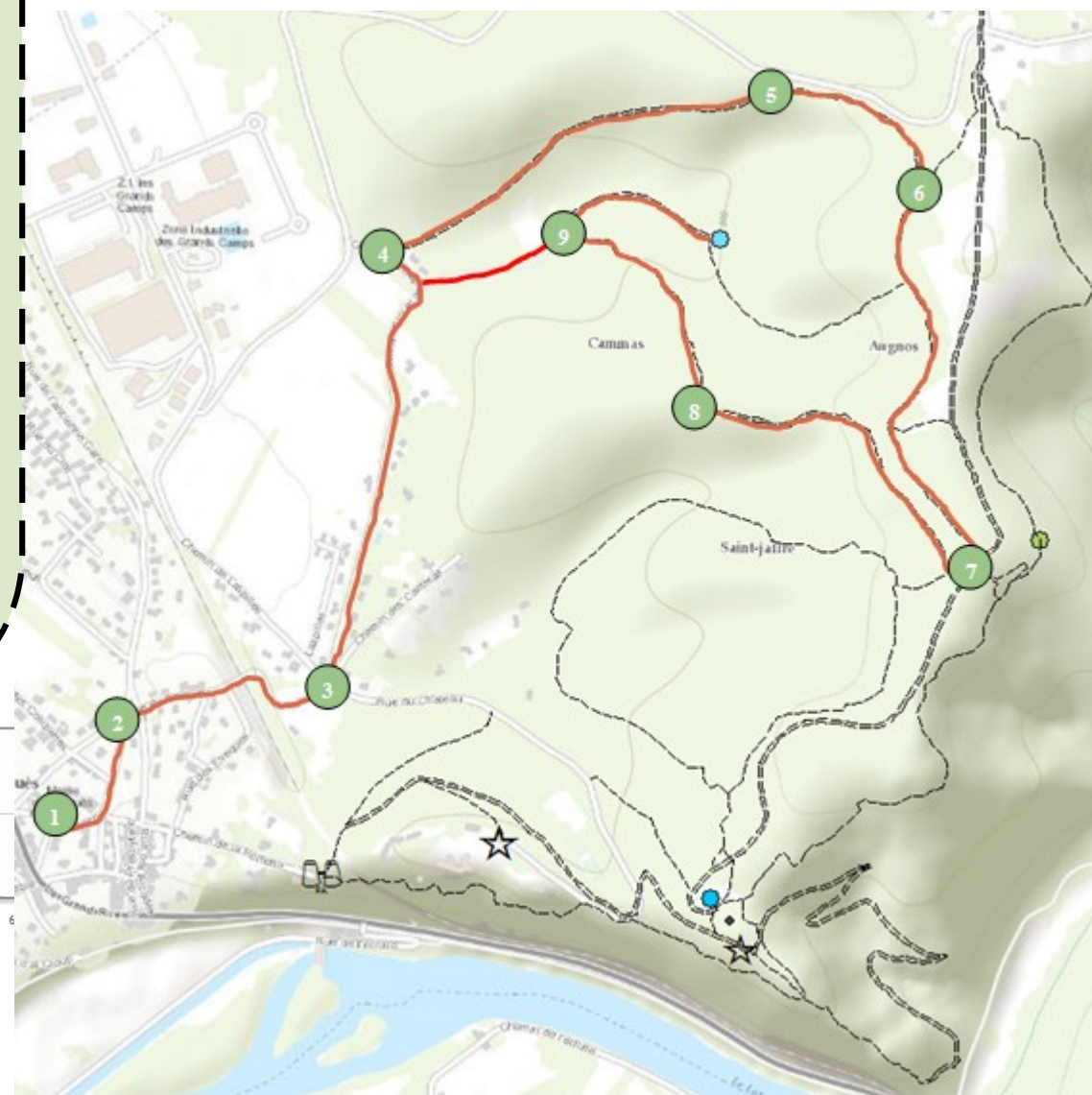
Distance : 6.42 km

Dénivelé positif : 166m

Dénivelé négatif : 166m

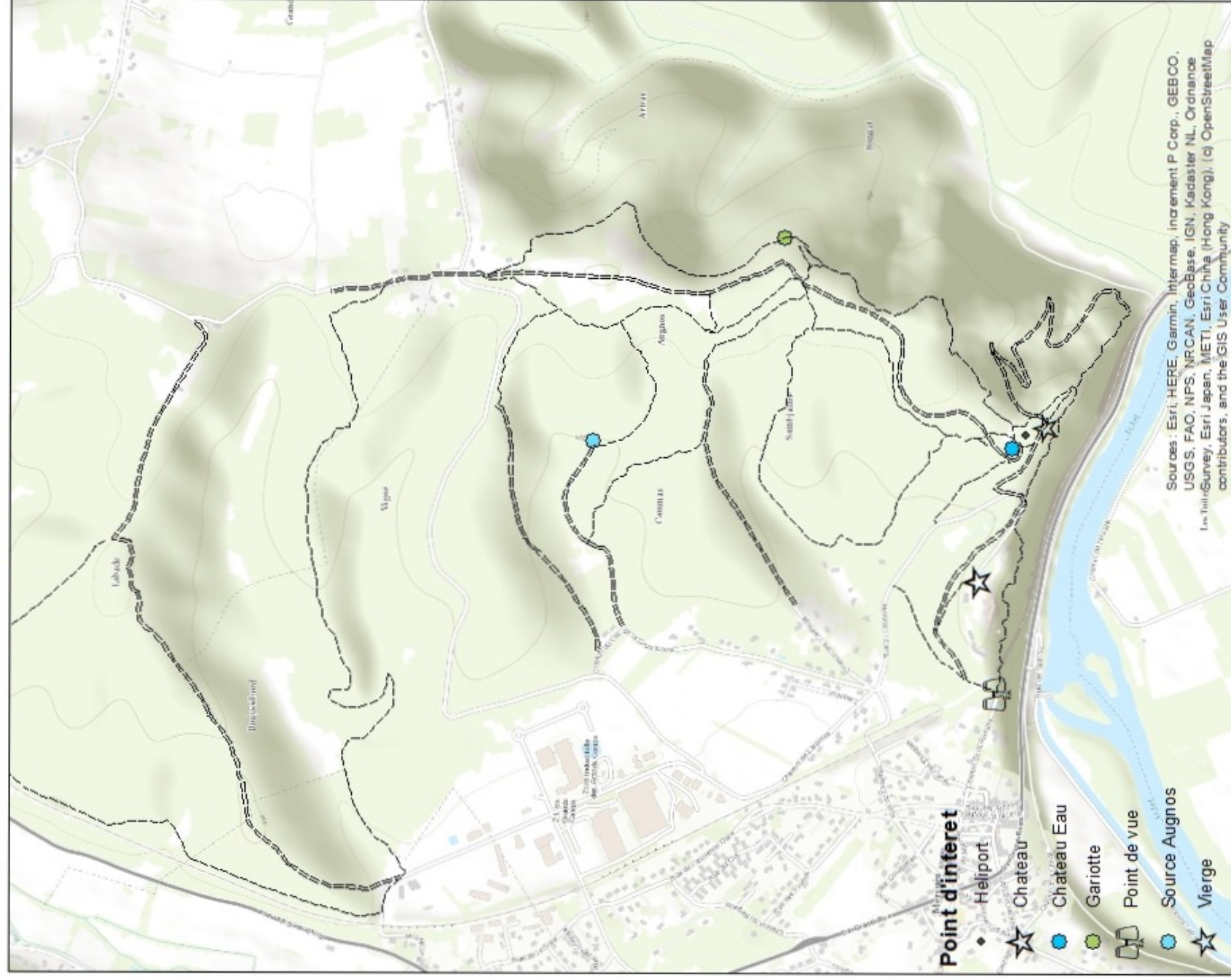
Point haut : 290m

Point bas : 149m



Difficulté : Moyen Temps : 2H00

Carte des chemins et sentiers de Mercuès



Legende

Rando

- ===== Chemin
- Sentier

